



Software de Gestión de Prevención de Riesgos y Seguridad Laboral



IDEPA ha financiado parcialmente el desarrollo de este producto debido a su carácter innovador dentro de su programa INNOVA

01

## introducción

Espiral MS es una ingeniería informática situada en el Parque Científico Tecnológico de Gijón especializada en el desarrollo de aplicaciones web de trabajo colaborativo en entorno de intranets.

**Espiral MS** está certificada por **AENOR** según ISO 9001 para el “diseño y desarrollo de aplicaciones web para la gestión de sistemas. Asistencia técnica a usuarios de producto”, y está certificada bajo el modelo de desarrollo de software **CMMi nivel 2**.

Nuestra estrategia competitiva se basa en la absoluta especialización, tanto en el entorno tecnológico como en el ámbito de las aplicaciones para la gestión industrial, así como en nuestra experiencia en el desarrollo de aplicaciones de gestión para entornos de seguridad, salud, medio ambiente y sistemas de gestión empresarial.

**ProactivaWEB®** es un producto que ha sido creado específicamente para la apoyar la introducción de las mejores prácticas en materia de seguridad en la industria, y facilita la implantación y seguimiento del sistema de gestión de seguridad utilizado por la compañía y que cumple con la legislación española y comunitaria.



**La seguridad es responsabilidad de todos.**

02

## ¿por qué ProactivaWEB

es singular?

La mayoría de las aplicaciones informáticas de seguridad laboral están diseñadas para ser utilizadas únicamente por los departamentos de Prevención de Riesgos. Estas aplicaciones asumen que la seguridad es responsabilidad de los miembros de estos departamentos. **ProactivaWEB®** aporta una visión diferente: **Todos los empleados son responsables de su propia seguridad.** **ProactivaWEB®** es una **herramienta colaborativa de trabajo en grupo**, que involucra a todos los empleados para que participen en la seguridad, en las investigaciones, en las acciones a realizar.

**ProactivaWEB®** ayuda a **reducir todo el trabajo burocrático**, porque está diseñada para que todo el trabajo se realice con la aplicación **evitando** el trabajo en **papel** e incorporando herramientas avanzadas como **firma** en documento electrónico, envío de **recordatorios por email** y **gestión de acciones**.

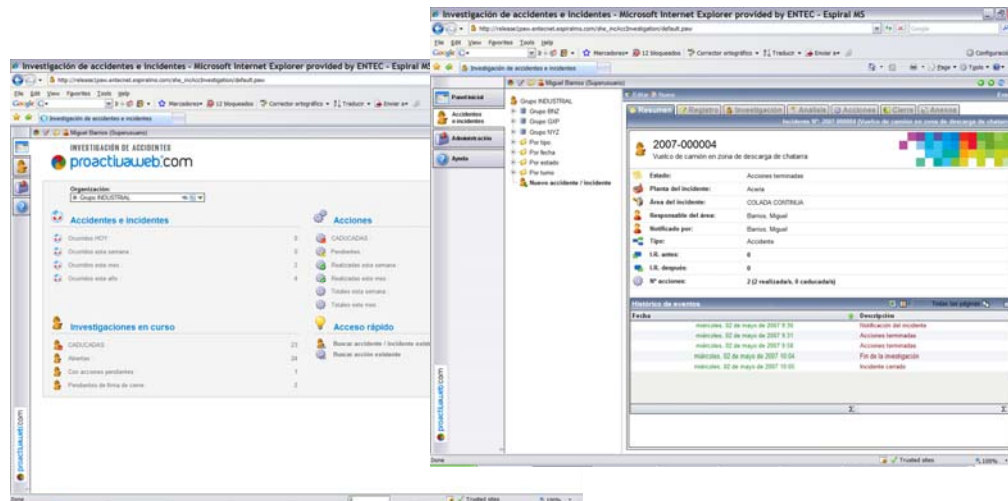
**ProactivaWEB®** pone a disposición de los empleados con la autorización debida toda la **información relativa a seguridad** para que no tenga que solicitarla al departamento de Prevención de Riesgos.

03

## características específicas

**ProactivaWEB®** es una solución avanzada con unas características que la hacen única en su gama:

- Aplicación **100% web**.
- **Sencilla, intuitiva**, mínimos costes de formación.
- **Totalmente configurable**: plantas, áreas, puestos, tipos de incidentes, envío de emails etc.
- **Exportación de datos a Excel** directamente
- **Multi-idioma**.
- **Implantación rápida y modular**.
- **Actualizaciones sencillas**



04

## una solución completa

**ProactivaWEB®** es una herramienta modular que **cubre todos los aspectos y necesidades** del área de **Prevención de Riesgos y Seguridad Laboral** y que se puede instalar según sus necesidades. Consta de los siguientes módulos:

### Investigación de Accidentes e Incidentes

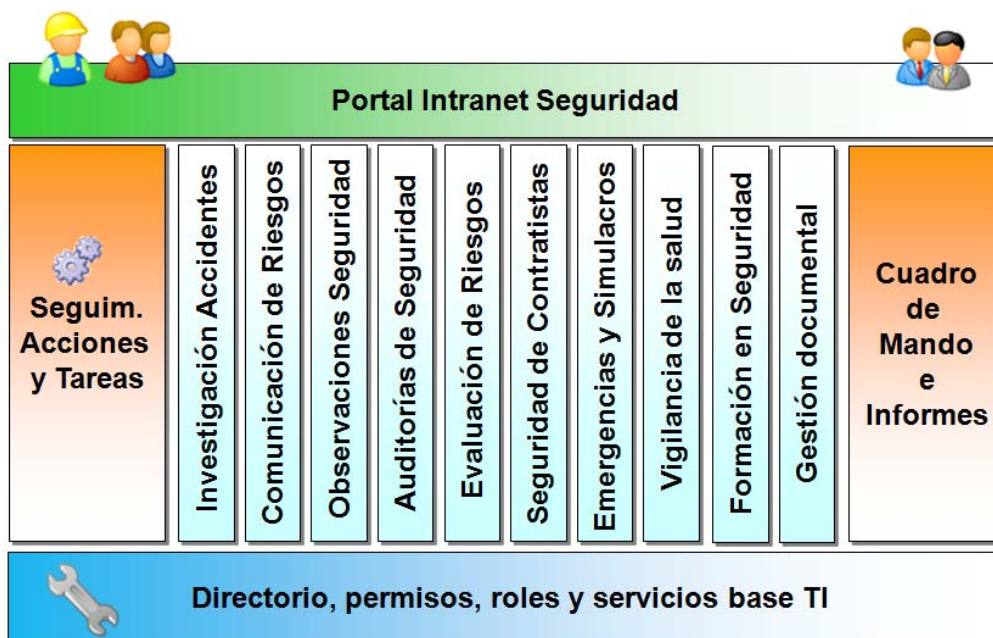
Herramienta que le facilitará la **investigación** de accidentes, incidentes y enfermedades laborales: dónde se producen, quién informa de los mismos, testigos, etc. y otra información relevante. Le ayudará en el proceso de hallar las causas del suceso y clasificarlo. Podrá **analizar** los factores claves y factores contribuyentes y **asignar acciones correctoras** a los responsables adecuados y realizar su **seguimiento**. Puede **anexar ficheros** con la información relacionada. Existe la posibilidad de conexión con Sistema Delt@ (Declaración Electrónica de Trabajadores Accidentados).

## Comunicación de Riesgos

Sistema para gestionar la información sobre riesgos comunicados por los empleados. Cualquier empleado puede detectar un acto inseguro o una condición insegura e informarlo con este sistema, indicando las causas posibles de por qué se produjo y la solución inmediata dada por el propio autor de la comunicación. Además, un comité designado revisará periódicamente las comunicaciones para proponer las acciones correctoras pertinentes que mitiguen el riesgo o que no se vuelva a producir, asignando responsables y fechas límite, asegurándose de que éstas se realicen.

## Observaciones de Seguridad

Este módulo le permitirá planificar y registrar las observaciones de seguridad de todo el personal, así como seguir las diferentes medidas preventivas/correctivas que se decida adoptar. Los empleados realizan observaciones de exposición de riesgos en su lugar de trabajo habitual y, de esta manera se habitúan a hablar de seguridad en su puesto de trabajo. El módulo dispone de un sistema de planificación que le ayuda a programar observaciones en diferentes áreas de su organización, eligiendo la periodicidad adecuada (diaria, semanal, mensual). Se registra la información sobre el equipo que interviene, el alcance y una lista de hallazgos correspondientes a actos inseguros y condiciones peligrosas observadas. Cada hallazgo puede dar lugar a las acciones correctivas correspondientes.



## Gestión de Auditorías

Esta herramienta se usa para registrar las distintas auditorías de seguridad realizadas en las diferentes áreas, así como registrar los puntos auditados y la puntuación obtenida. Las auditorías siguen un proceso parecido a las Observaciones Preventivas de Seguridad pero con la diferencia de que las auditorías son realizadas por personal especializado. Los hallazgos descubiertos se documentarán, y posiblemente darán lugar a un plan de acciones.

## Evaluación de Riesgos

Este módulo sirve para definir los **riesgos** relacionados con los diferentes **puestos de trabajo**.

Para ello se definirá cada **puesto de trabajo**, incluyendo sus tareas, equipos, productos químicos, procedimientos de seguridad, etc. La **evaluación de riesgos** permite para cada puesto de trabajo, identificar los riesgos, calcular su índice de riesgo en funciones de unos parámetros (probabilidad, consecuencias, exposición). A partir de un determinado límite, la evaluación dará lugar a una serie de acciones correctoras.

La aplicación se puede usar también para anexar ficheros, si existe el análisis hecho en un documento externo. Existen varios tipos de evaluaciones de riesgo: seguridad, ergonómica, etc.

### Seguridad de Contratistas

Con esta aplicación se llevará un control de las empresas contratistas, altas, bajas, documentación aportada, así como el personal contratista y los entrenamientos realizados por los mismos. También mantiene un registro de las distintas reuniones de coordinación con las empresas contratistas y las acciones a llevar a cabo, así como la gestión de las obras en las que interviene la empresa contratista.

### Emergencias y Simulacros

Esta aplicación gestiona las activaciones del **Plan de emergencias** y los **Simulacros**.

Cuando se produce una emergencia, se registra la secuencia de eventos que acontecieron, los hallazgos que se descubrieron y las deficiencias que se produjeron. Las deficiencias darán lugar a acciones correctoras.

Los simulacros son como emergencias planificadas. Para un simulacro se registra una información similar a la de emergencias. Se dispone de un calendario de simulacros.

### Conexión con DELTA

Este módulo le ayuda en la comunicación obligatoria de accidentes producidos con el sistema DELTA del Ministerio de Trabajo, mediante el intercambio de archivos normalizados. Admite añadir la información administrativa adicional, teniendo en un único sistema toda la información, evitando duplicar registros y esfuerzos.

### Cuadro de Mando e Informes

El cuadro de mando es un sistema para la gerencia de la empresa que permite ver de un solo vistazo el estado del sistema de seguridad. Dispone de un mecanismo de definición de objetivos y métricas. Se pueden definir métricas para diferentes áreas y períodos de tiempo. La información se muestra de manera visual a través de varios tipos de gráficos. También dispone de una serie de informes predefinidos.

### Infraestructura base: Gestión de Usuarios, portal, acciones

**Definición de la estructura.** Gestión de Empresas, Plantas, Roles y Usuarios.

**Portal de Intranet.** Punto central de acceso a todas las aplicaciones, tareas pendientes del usuario, indicadores clave del cuadro de mando y otras informaciones relativas a seguridad: noticias relevantes, enlaces de interés, documentación interna, etc.

**Gestión de Acciones Correctoras / Tareas pendientes.** El sistema dispone de un mecanismo que recopila las acciones pendientes y caducadas de los diferentes módulos y las muestra personalizadas para cada usuario. Dispone de un sistema de aplazamiento de acciones con proceso de aprobación.

Si necesita más información, póngase en contacto con nosotros y uno de nuestros responsables comerciales le hará una demostración de nuestros productos en su empresa. Puede también visitar nuestra página web donde obtendrá más información de casos de éxito.

Más información en: [www.proactivaweb.com](http://www.proactivaweb.com)



➤ ProactivaWEB® es un producto de Espiral MS  
Parque Científico Tecnológico de Gijón – España  
[www.espiralms.com](http://www.espiralms.com)



Espiral MS es el fabricante de ProactivaWEB® y está certificada por AENOR para el "Diseño y desarrollo de aplicaciones web para la gestión de sistemas".  
Nuestros desarrollos satisfacen el Nivel 2 CMMI®<sup>(1)</sup>. Evaluación realizada por el European Software Institute. <sup>(1)</sup>CMMI es marca registrada de la Universidad Carnegie Mellon – Pensilvania.